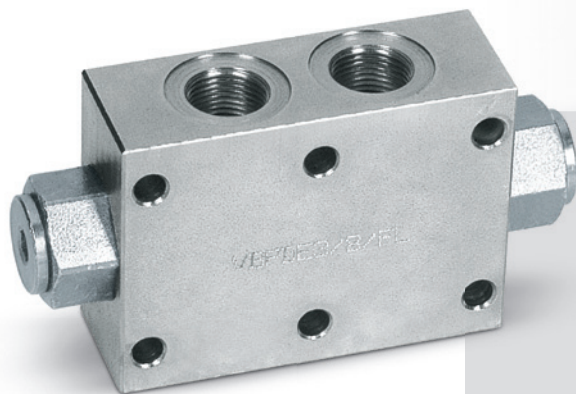


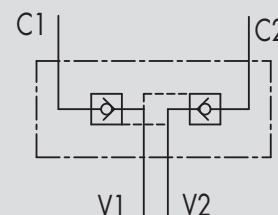
1.6 - VALVOLE DI BLOCCO PILOTATE A DOPPIO EFFETTO FLANGIABILI

1.6 - DOUBLE PILOT OPERATED CHECK VALVES FLANGEABLE

TIPO/TYPE
VBPDE FL



SCHEMA IDRAULICO
HYDRAULIC DIAGRAM



IMPIEGO:

Valvola utilizzata per bloccare in posizione un cilindro in entrambi i sensi, consentendo il flusso in una direzione ed impedendolo in senso contrario fino a quando non viene applicata la pressione di pilotaggio. Il montaggio a flangia permette il montaggio direttamente sull'attuatore.

MATERIALI E CARATTERISTICHE:

Corpo: acciaio zincato
Componenti interni: acciaio temprato termicamente e rettificato
Guarnizioni: BUNA N standard
Tenuta: a cono guidato. Non ammette trafilamenti.

MONTAGGIO:

Collegare V1 e V2 all'alimentazione e C1 e C2 all'attuatore tramite flangiatura.

A RICHIESTA:

- senza guarnizione OR sul pistone
- molla 1 Bar
- molla 8 Bar

USE AND OPERATION:

Pilot check valves are used to block the cylinder in both directions. Flow is free in one direction and blocked in the reverse direction until pilot pressure is applied. Face mounting enables assembly directly on the cylinder.

MATERIALS AND FEATURES:

Body: zinc-plated steel
Internal parts: hardened and ground steel
Seals: BUNA N standard
Poppet type: any leakage.

APPLICATIONS:

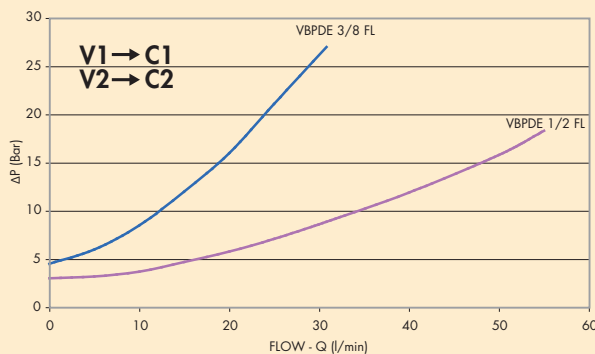
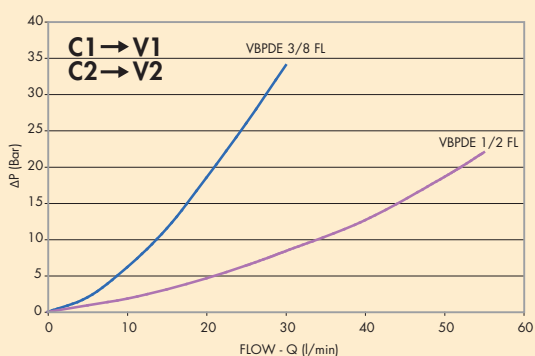
Connect V1 and V2 to the pressure flow and C1 and C2 to the actuator through the flange.

ON REQUEST:

- without seal on pilot piston
- 1 Bar spring
- 8 Bar spring

PERDITE DI CARICO PRESSURE DROPS CURVE

Temperatura olio: 50°C - Viscosità olio: 30 cSt
Oil temperature: 50°C - Oil viscosity: 30 cSt





1

CODICE
CODE

SIGLA
TYPE

RAPP.PILOT.
PILOT RATIO

PORTATA MAX
MAX FLOW
Lt./min

PRESSIONE MAX
MAX PRESSURE
Bar

PRESSIONE APERTURA
CRACKING PRESSURE
Bar

V0185

VBPDE 3/8" FL

1 : 5,5

30

350

4,5

V0195

VBPDE 1/2" FL

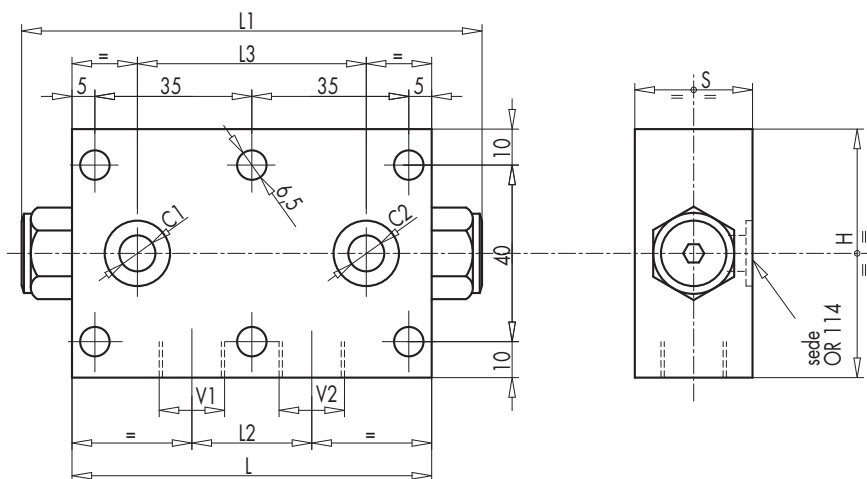
1 : 4,5

55

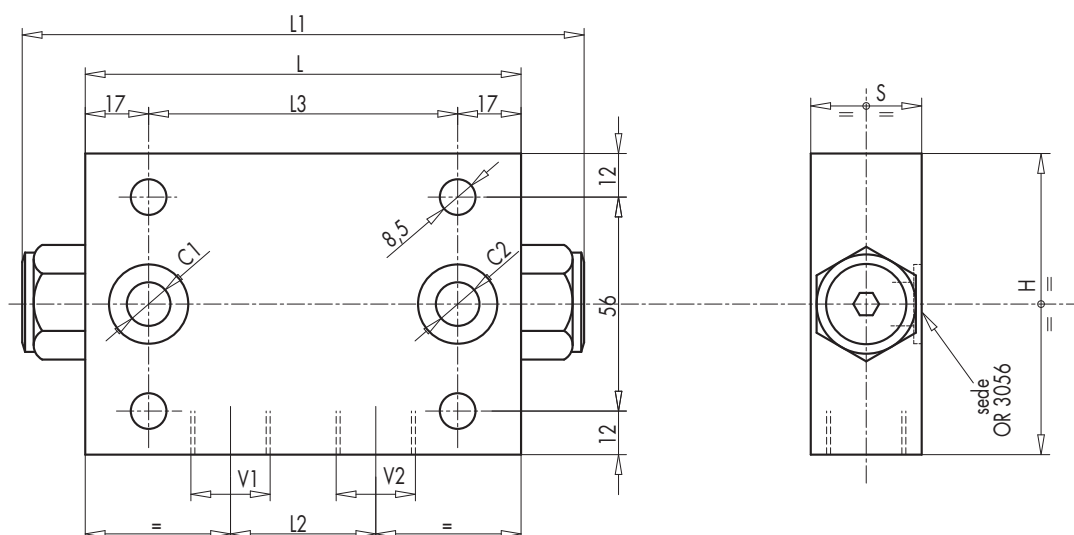
350

3

VBPDE 3/8" FL



VBPDE 1/2" FL



CODICE
CODE

SIGLA
TYPE

V1 - V2

C1 - C2

L

L1

L2

L3

H

S

PESO
WEIGHT

GAS

mm

mm

mm

mm

mm

mm

mm

Kg

V0185

VBPDE 3/8" FL

G 3/8"

Ø 6,5

80

113

30

52

60

30

1,018

V0195

VBPDE 1/2" FL

G 1/2"

Ø 11

115

147

39

81

80

35

2,362

BASETTE PER VALVOLE / VALVE'S FLANGES:

TIPO / TYPE

B5000 (3/8")

TIPO / TYPE

B5500 (1/2")

